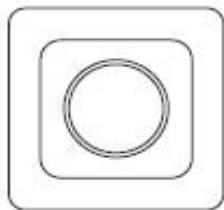


Universal dimmer (bakkant)

Model: Uni 200 -T E.nr 13 602 28
220-240V ~ 50Hz

Fakta:

1. Dimring av last från 4-200W
2. Följande laster: LED-armatur (4-160W), glödljus (20-200W), samt hög- och lågvoltshalogen(20-200W).
3. Nätspänning: 220-240V ~ 50Hz
4. Skruvanslutning: 1,5 mm² (Dra ej åt anslutningskruvarna för hårt)
5. Färg på font: Vit



Installation:

1. Säkerställ att strömmen är avslagen innan installation.

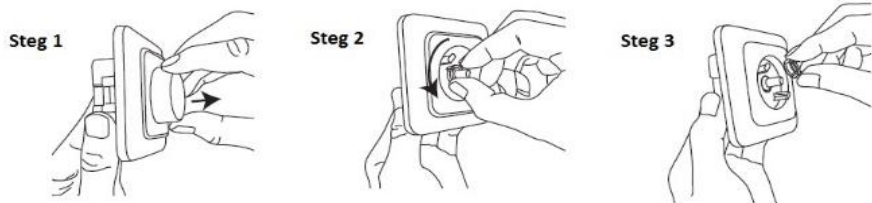
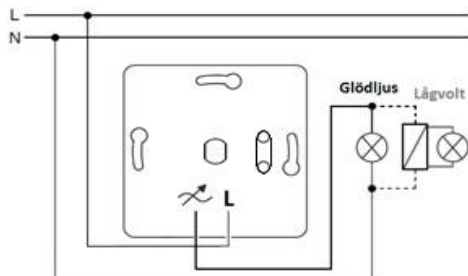
- * Stäng av spänningen via säkringen.

2. Ta bort front plattan från dimmern:

- * Denna dimmern har en förinstallerad ram och ratt.
- * Ta bort ramen och skruva av ratten.
- * En monteringsplatta kommer att synas.

3. Inkoppling av Uni 200 -T:

- * Skala ledningarna och anslut.



Steg 4



Monteringsplatta
för dosa



Ram



Front platta



Ratt

Mutter
till front
platta

4. Montera dimmern:

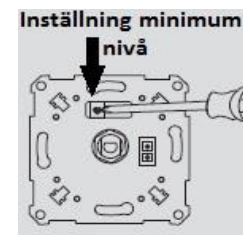
- * Placera ledningarna försiktigt i dosan.
- * Montera dimmern genom att skruva fast monteringsplattan med skruvarna i dosan.
- * Sätt inte dit frontplattan ännu.

5. Testa Uni 200 -T:

- * Sätt på spänningen.
- * Vrid ratten medurs till max.
- * Lamporna borde lysa, om inte så tryck på ratten.
- * Kontrollera genom att vrida dimmern upp och ner. För finjustering, se nedan.
- * Montera dimmerns ram och front med mutter, samt tryck dit ratten.

Finjusteringar:

- * Om flimmer uppstår, använd en liten skruvmejsel för att justera den högra inställningsskruven.
- * Vrid ratten moturs till den lägsta ljusnivån, om inte ljuset slocknar på minimumnivån kan det justeras på den vänstra inställningsskruven.



Varning: Installation får endast ske av en behörig elektriker enligt gällande bestämmelser.

- * Endast avsedd för inomhusbruk.
- * Används endast med fast-installerad 220-240V belysningar.
- * För att undvika överhettning och möjlig skada, använd inte dimmern till lågenergilampor.
- * Rengör dimmer med en fuktig trasa, inga rengöringsmedel.
- * Fäst dimmern i apparatdosan genom skruvfastsättning.
- * Dimmern måste monteras vertikalt, se medföljande monteringsplatta för bästa position.
- * Denna dimmer är en-polig.

LITON AB

www.liton.se - info@liton.se